

Projekt nr 5

z dnia 22 grudnia 2022 r.

Zatwierdzony przez Burmistrza Stronia Śląskiego

**UCHWAŁA NR
BURMISTRZA STRONIA ŚLĄSKIEGO**

z dnia 30 grudnia 2022 r.

w sprawie przystąpienia do sporządzenia miejscowego planu zagospodarowania przestrzennego dla części obrębów Sienna i Stronie Lasy.

Na podstawie art 18 ust. 2 pkt 5 ustawy z dnia 8 marca 1990 r. o samorządzie gminnym (t.j. Dz. U. z 2022 r. poz. 559 ze zmianami) oraz art. 14 ust 1, 2 i 4 ustawy z dnia 27 marca 2003 r. o planowaniu i zagospodarowaniu przestrzennym (t.j. Dz. U. z 2022 r. poz. 503 ze zmianami), na wniosek Burmistrza Stronia Śląskiego - **Rada Miejska Stronia Śląskiego uchwala, co następuje:**

§ 1. Przystępuje się do sporządzenia miejscowego planu zagospodarowania przestrzennego dla części obrębów Sienna i Stronie Lasy.

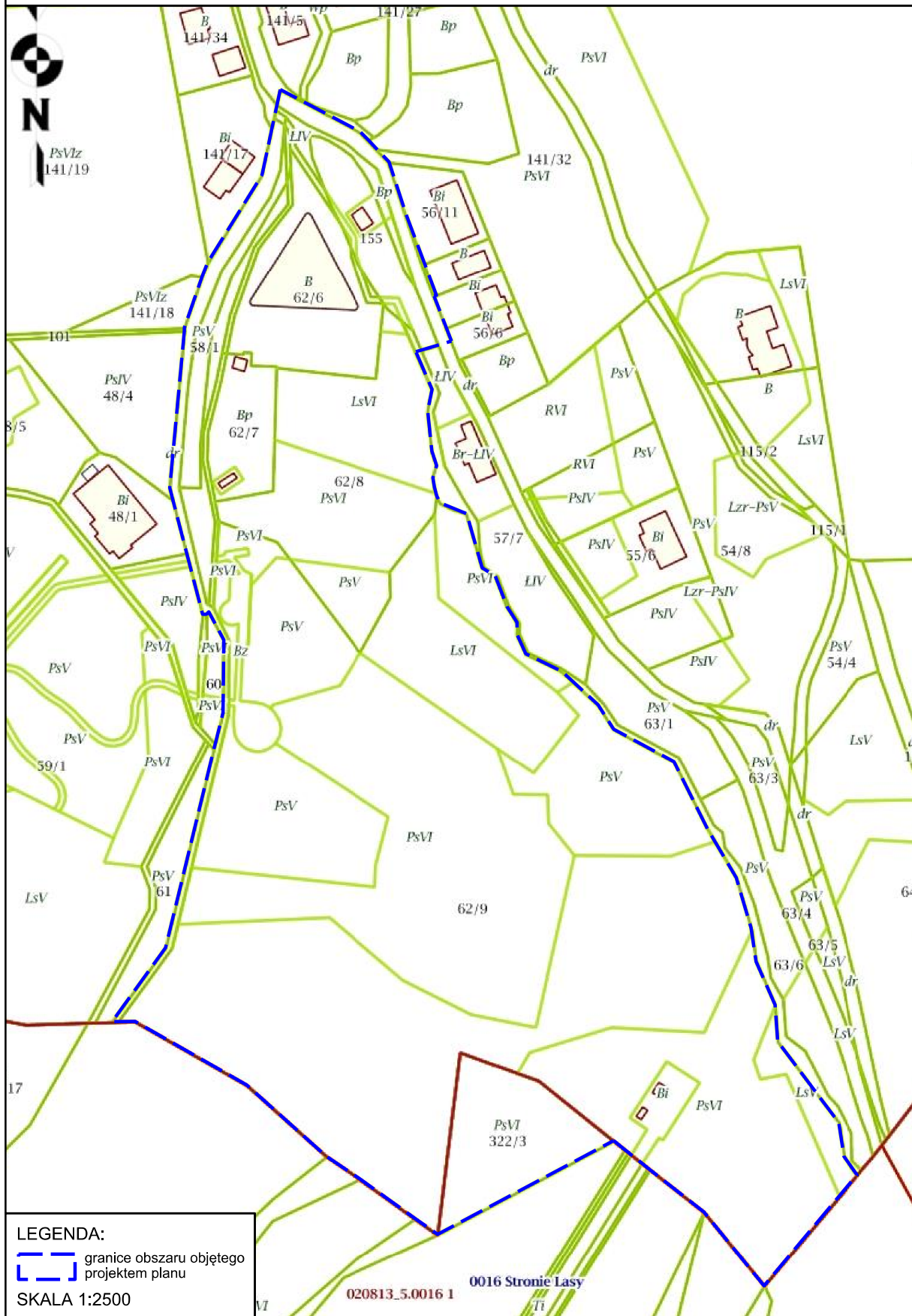
§ 2. Granice obszaru objętego projektem planu zostały określone na załączniku graficznym stanowiącym integralną część niniejszej uchwały.

§ 3. Przedmiotem ustaleń miejscowego planu zagospodarowania przestrzennego będzie zakres określony w art. 15 ust. 2 ustawy o planowaniu i zagospodarowaniu przestrzennym.

§ 4. Wykonanie uchwały powierza się Burmistrzowi Stronia Śląskiego.

§ 5. Uchwała wchodzi w życie z dniem podjęcia.

GRANICE OBSZARU OBJĘTEGO PROJEKTEM MIEJSCOWEGO PLANU ZAGOSPODAROWANIA
PRZESTRZENNEGO DLA CZĘŚCI OBRĘBÓW SIENNA I STRONIE LASY



Uzasadnienie

Zgodnie z regulacjami ustawy o planowaniu i zagospodarowaniu przestrzennym z dnia 27 marca 2003 r. (t.j. Dz.U. z 2022 r. poz. 559 ze zmianami) ustalenie przeznaczenia terenu, rozmieszczenie inwestycji celu publicznego oraz określenie sposobów zagospodarowania i warunków zabudowy terenu następuje w miejscowych planach zagospodarowania przestrzennego.

Obszar opracowania planu miejscowego obejmuje teren, dla którego obowiązujący miejscowy plan zagospodarowania przestrzennego (uchwała nr VII/40/19 Rady Miejskiej Stronia Śląskiego z dnia 28 marca 2019 r. w sprawie uchwalenia zmiany miejscowego planu zagospodarowania przestrzennego wsi Sienna i Janowa Góra - obszar 2.) ustala przeznaczenie w sposób ograniczający jego pożądany rozwój. Opracowanie planu miejscowego jest odpowiedzią na zgłoszone zapotrzebowanie spółki Czarna Góra S.A.

Teren posiada niezbędne materiały kartograficzne umożliwiające wykonanie miejscowego planu zagospodarowania przestrzennego zgodnie z przepisami art. 16 ust. 1 ustawy o planowaniu i zagospodarowaniu przestrzennym.

Analiza dotycząca zasadności przystąpienia do sporządzenia zmiany miejscowego planu zagospodarowania przestrzennego i stopnia zgodności przewidywanych rozwiązań z ustaleniami Studium:

Przewidywane przeznaczenie obszarów w sporządzanym planie miejscowym będzie zgodne z:

1. Obowiązującymi ustaleniami Studium uwarunkowań i kierunków zagospodarowania przestrzennego miasta i gminy Stronie Śląskie, przyjętego Uchwałą Nr XXXIII/226/21 Rady Miejskiej Stronia Śląskiego z dnia 31 marca 2021 roku - w zakresie przeznaczenia terenów. W studium, o którym mowa, tereny w granicach zmiany miejscowego planu przeznaczone są dla usług sportu, zabudowy mieszkaniowo-usługowej związanej z obsługą turystyki i wypoczynku.

2. Będącą w trakcie opracowania zmianą nr XIX wyżej wymienionego studium - w zakresie wskaźników dotyczących zagospodarowania oraz użytkowania terenów.

Podjęcie uchwały w sprawie przystąpienia do opracowania miejscowego planu może nastąpić z inicjatywy własnej lub burmistrza.

W związku z powyższym uzasadnione jest przystąpienie do opracowania miejscowego planu zagospodarowania przestrzennego dla części obrębów Sienna i Stronie Lasy, w granicach wyznaczonych w załączniku graficznym, stanowiącym integralną część podejmowanej uchwały.