

**UCHWAŁA NR V/25/19**  
**RADY MIEJSKIEJ STRONIA ŚLĄSKIEGO**

z dnia 31 stycznia 2019 r.

**w sprawie przystąpienia do sporządzenia miejscowego planu zagospodarowania przestrzennego dla części obszaru wsi Stary Gieraltów – gmina Stronie Śląskie.**

Na podstawie art. 18 ust. 2 pkt. 5 ustawy z dnia 8 marca 1990 roku o samorządzie gminnym ( tj. Dz. U. z 2018 r poz. 994 ze zm.), art. 14 ust. 1, 2 i 4 ustawy z dnia 27 marca 2003 roku o planowaniu i zagospodarowaniu przestrzennym ( tj. Dz. U. z 2018 r. poz. 1945) – Rada Miejska Stronia Śląskiego postanawia, co następuje:

§ 1. Przystępuje się do sporządzenia miejscowego planu zagospodarowania przestrzennego dla części obszaru wsi Stary Gieraltów gmina Stronie Śląskie.

§ 2. Granice obszaru objętego projektem planu miejscowego określono na załączniku graficznym stanowiącym integralną część niniejszej uchwały.

§ 3. Zakres ustaleń planu będzie zgodny z art. 15 ustawy z dnia 27 marca 2003 roku o planowaniu i zagospodarowaniu przestrzennym.

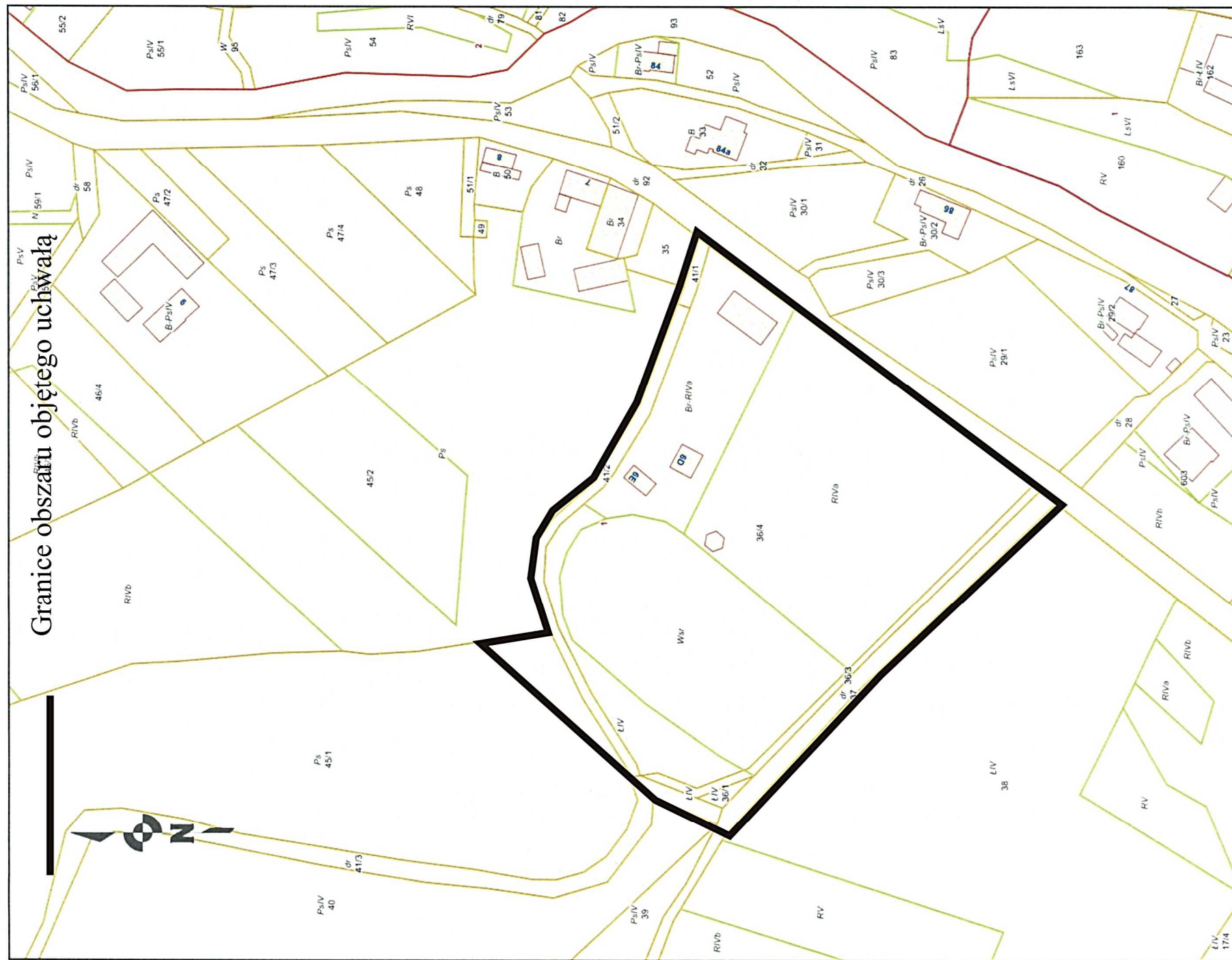
§ 4. Wykonanie uchwały powierza się Burmistrzowi Stronia Śląskiego.

§ 5. Uchwała wchodzi w życie z dniem podjęcia.

Przewodniczący Rady  
Miejskiej

**Ryszard Wiktor**

## Wieś Stary Gieraków - Gmina Stronie Śląskie - Skala 1:2000



## **Uzasadnienie**

Gmina posiada plan miejscowy dla wsi Stary Gierałtów uchwalony przez Radę Miejską w Stroniu Śląskim uchwałą NR XVII/126/12 z 27 lutego 2012 r.

W obowiązującym planie miejscowym obszar objęty uchwałą przeznaczony jest pod zabudowę mieszkaniową jednorodzinną z usługami – symbol planu miejscowego 1MNU, obsługę produkcji w gospodarstwach rolnych – symbol planu miejscowego 4 RU, tereny komunikacji – symbol planu miejscowego 2KD-D i tereny użytków rolnych – symbol planu 3R.

Właściciel działek nr 41/2 i części działki nr 36/4 przeznaczonych w obowiązującym planie miejscowym pod komunikację – droga dojazdowa 2KD-D zwrócił się do Burmistrza Stronia Śląskiego z wnioskiem o zmianę przeznaczenia tego terenu pod zabudowę mieszkaniową jednorodzinną z usługami wskazując, że obsługę komunikacyjną tego terenu i terenów sąsiednich może pełnić droga gminna nr 37 dr przebiegająca w południowej części wyznaczonego uchwałą obszaru.

Po przeprowadzeniu analiz dotyczących uwarunkowań stanu istniejącego, obowiązujących ustaleń planistycznych, zgodności prognozowanej zmiany ze studium w świetle obowiązujących przepisów z zakresu planowania i zagospodarowania przestrzennego należy stwierdzić, że przystąpienie do sporządzenia planu miejscowego jest zasadne.

Opracowanie planu miejscowego dla części obszaru wsi Stary Gierałtów pozwoli na prowadzenie spójnej polityki przestrzennej na całym obszarze, w zakresie projektowanej struktury funkcjonalno – przestrzennej ze szczególnym uwzględnieniem ochrony środowiska i ładu przestrzennego.

Proponowana zmiana istniejącego planu będzie zgodna z ustaleniami studium uwarunkowań i kierunków zagospodarowania przestrzennego gm. Stronie Śląskie / uchwałą NR IV/17/18 Rady Miejskiej Stronia Śląskiego z dnia 28 grudnia 2018 r. – ujednolicony dokument tekstu/.

Plan miejscowy będzie zawierał elementy określone w art. 15 ustawy z dnia 27 marca 2003 roku o planowaniu i zagospodarowaniu przestrzennym ( tj. Dz. U. z 2018 r. poz. 1945).

Rysunek planu miejscowego będzie sporządzony w skali 1:1000 lub 1:500 na urzędowej kopii mapy zasadniczej.

Przystąpienie do sporządzenia w/w planu miejscowego uznaje się za celowe i zasadne.

Przewodniczący Rady Miejskiej

**Ryszard Wiktor**