

Projekt nr 5

z dnia 17 września 2019 r.

Zatwierdzony przez Burmistrza Stronia Śląskiego

**UCHWAŁA NR
RADY MIEJSKIEJ STRONIA ŚLĄSKIEGO**

z dnia 26 września 2019 r.

w sprawie przystąpienia do sporządzania miejscowego planu zagospodarowania przestrzennego terenu położonego w granicach obrębu wsi Stara Morawa w graniach działek ewidencyjnych nr 39/3 i 39/4.

Na podstawie art.18 ust. 2 pkt 5 ustawy z dnia 8 marca 1990 r. o samorządzie gminnym (t.j. Dz. U. z 2019 r. poz. 506 ze zmianami) oraz art. 14 ust.1 ustawy z dnia 27 marca 2003r. o planowaniu i zagospodarowaniu przestrzennym (t.j. Dz. U. z 2018 r. poz. 1945 ze zmianami) **Rada Miejska Stronia Śląskiego uchwala co następuje:**

§ 1. Przystępuje się do sporządzania miejscowego planu zagospodarowania przestrzennego położonego w obrębie geodezyjnym Stara Mora w granicach działek nr 39/3 i 39/4

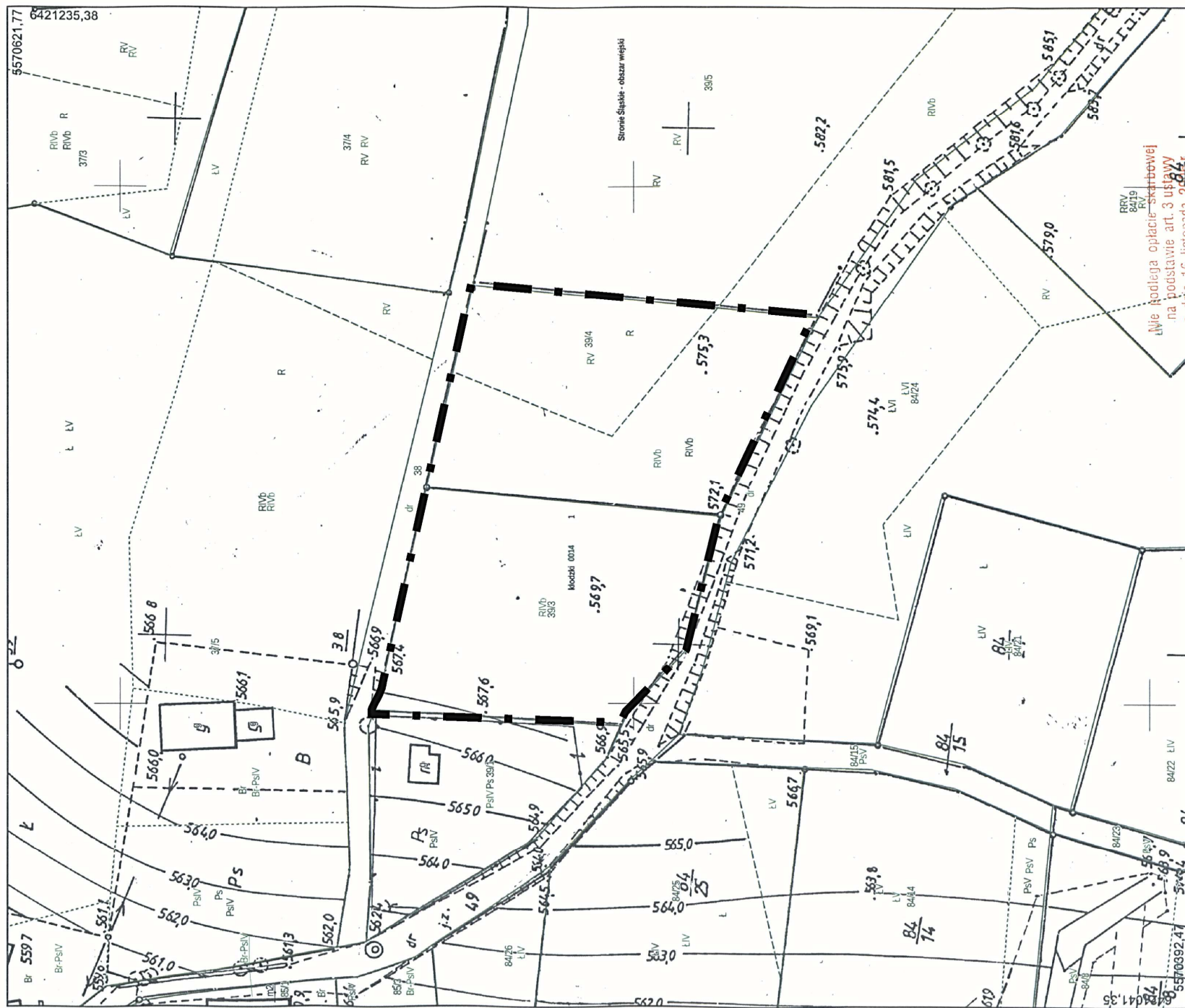
§ 2. Granice obszaru, o którym mowa w §1 określono na załączniku graficznym do niniejszej uchwały.

§ 3. Wykonanie uchwały powierza się Burmistrzowi Stronia Śląskiego.

§ 4. Uchwała wchodzi w życie z dniem podjęcia i podlega ogłoszeniu na tablicy ogłoszeń Urzędu Miejskiego w Stroniu Śląskim.

STAROSTA KŁODZKI

Kopia mapy zasadniczej		Skala mapy 1:1000	
Godło arkusza mapy	6.130.11.21.2, 6.130.11.21.4	Poświadcza się zgodność niniejszej kopii z treścią materiału państwowego zasobu geodezyjnego i kartograficznego	
Jednostka ewid.	Stronie Śląskie - obszar wiejski 020813_5	Numer sprawy	GK.6642.3106.2019.BG5
Obręb ewid.	Stara Morawa 0014	Nazwa materiału zasobu	
Numer działki	39/3, 39/4	Data wykonania kopii	2019-08-22
Ulica, nr		Sporządził(a): Janina Falkowska	
Układ współrz. płaskich	2000/18	Z up. STAROSTY	
Układ wysokości		Janina Falkowska Inspektor w Powiatowym Urzędzie Dokumentacji Geodezyjnej i Kartograficznej w Kłodzku Oddział w Bystrzycy Kłodzkiej	
W Wydziale Geodezji i Kartografii i Katastru			



Granica opracowania m.p.z.p

Nie podlega opłacie skarbowej na podstawie art. 3 ustawy z dnia 16 listopada 2017 r. o opłacie skarbowej

Uzasadnienie

Przystąpienie do sporządzenia miejscowego planu zagospodarowania przestrzennego dla terenu położonego w obrębie geodezyjnym Stara Morawa w granicach działek ewidencyjnych nr 39/3 i 39/4 poprzedzono sporządzeniem analizy dotyczącej zasadności przystąpienia do sporządzenia planu miejscowego dla terenu objętego niniejszą uchwałą i stopnia zgodności przewidywanych rozwiązań z ustaleniami studium – na jej podstawie stwierdzono celowość przystąpienia do sporządzenia planu dla przedmiotowego terenu.

W obowiązującym Studium uwarunkowań i kierunków zagospodarowania przestrzennego miasta i gminy Stronie Śląskie teren objęty uchwałą przeznaczony jest dla zabudowy mieszkalno-usługowej.

Podjęcie prac planistycznych ma na celu zapewnienie realizacji celów polityki przestrzennej wynikającej ze Studium uwarunkowań i kierunków zagospodarowania przestrzennego miasta i gminy Stronie Śląskie.

Plan miejscowy będzie również uwzględniać szeroko pojęte potrzeby mieszkańców.

Obszar opracowania położony w południowo-wschodniej części wsi Stara Morawa zajmuje teren ok. 0.50 ha. W strukturze własnościowej grunty te stanowią własność osób fizycznych.

Przystąpienie do sporządzenia planu miejscowego na analizowanym obszarze uzasadnia się koniecznością zmian ustaleń obowiązującego planu zagospodarowania przestrzennego w zakresie wymogów ustawy z dnia 27 marca 2003 r. o planowaniu i zagospodarowaniu przestrzennym.

Podstawowymi zadaniami przedmiotowego planu są:

- wprowadzenie zmian do planu miejscowego,
- dostosowanie zapisów planu do przepisów odrębnych,
- analiza kompozycji urbanistycznej, w tym określenie zasad kształtowania zabudowy (m.in. linie zabudowy, wskaźniki zagospodarowania terenu, maksymalna wysokość zabudowy, ilość miejsc postojowych).

Przedmiotowa uchwała powodowana jest potrzebą wyznaczenia nowych terenów mieszkalno-usługowych we wsi Stara Morawa.

Granice planu wyznaczono i opisano w załączniku graficznym nr 1 do uchwały, zgodnie z granicami własności.

Rozwiązania przewidywane w planie miejscowym nie naruszają ustaleń studium uwarunkowań i kierunków zagospodarowania przestrzennego miasta i gminy Stronie Śląskie zarówno w części tekstowej jak i ujednoczonym rysunku.